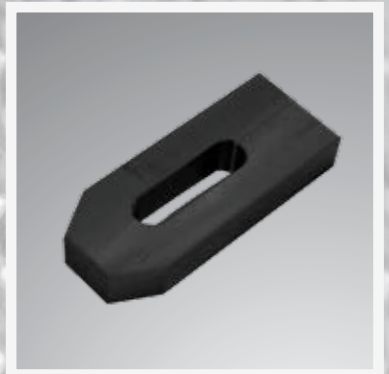
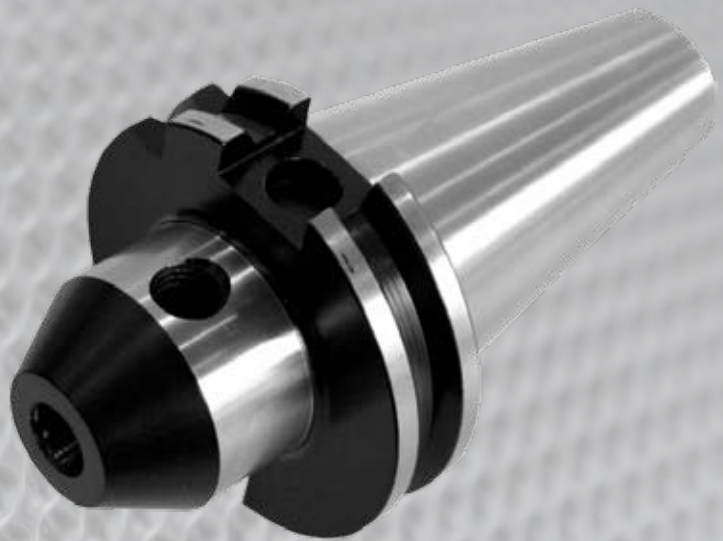
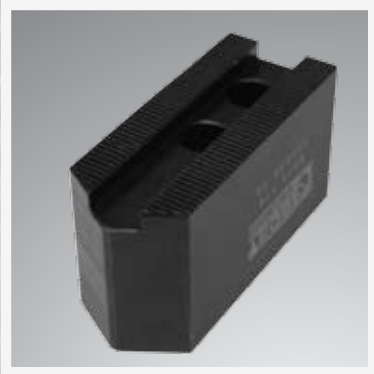




2009

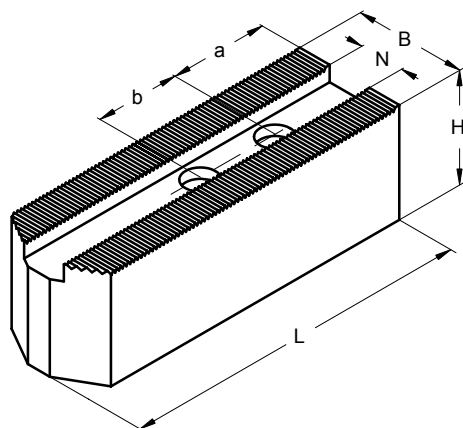


BOST NÁRADIE / BOST TOOLS / BOST WERKZEUGE



MÄKKÉ ČELUSTE

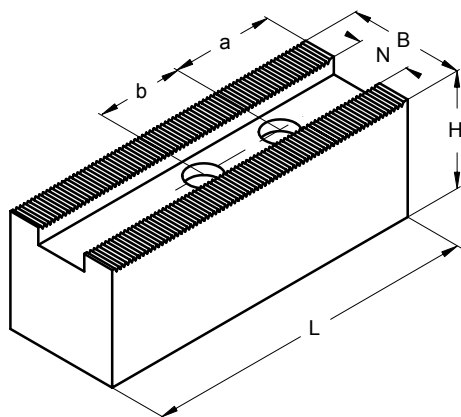
SOFT JAWS
WEICHE AUFSATZBACKEN



3-dielna sada, ozubenie 1,5 x 60°

Set - 3 pcs, serrations 1,5 x 60° / 3-teiliger Satz, Verzahnung 1,5 x 60°

Katalógové číslo: Catalogue no / Katalog Nr.	0010	0020	0030
Priemer skľúčovadla: Chuck size / Futtergrosse	170	210	254
a / b	15 / 20	24 / 25	30 / 30
L x B x H	72 x 30 x 40	95 x 35 x 45	110 x 50 x 45
Závit: Thread / Gewinde	M10	M12	M12
N	12	14	16
Euro	26,-	28,-	33,-



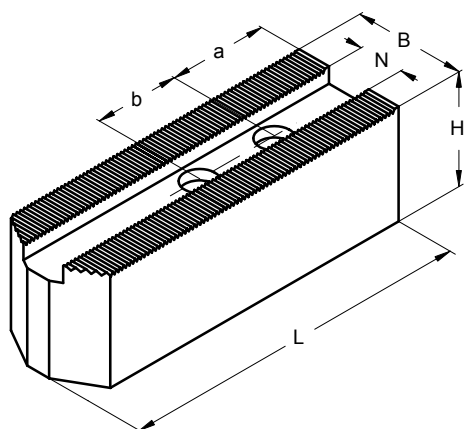
3-dielna sada, ozubenie 1,5 x 60°

Set - 3 pcs, serrations 1,5 x 60° / 3-teiliger Satz, Verzahnung 1,5 x 60°

Katalógové číslo: Catalogue no / Katalog Nr.	0040	0050	0060
Priemer skľúčovadla: Chuck size / Futtergrosse	170	210	254
a / b	15 / 20	24 / 25	30 / 30
L x B x H	72 x 30 x 40	95 x 35 x 45	110 x 50 x 45
Závit: Thread / Gewinde	M10	M12	M12
N	12	14	16
Euro	26,-	28,-	33,-

MÄKKÉ ČELUSTE DLHÉ

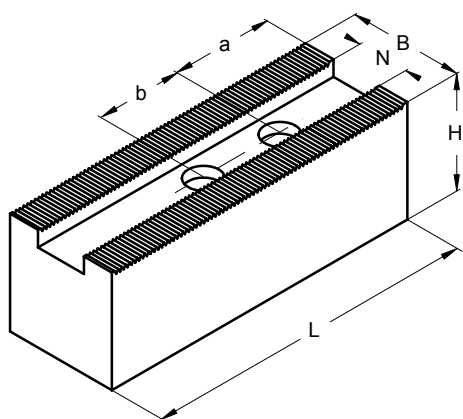
SOFT JAWS LONG
WEICHE AUFSATZBACKEN LANGE



3-dielna sada, ozubenie 1,5 x 60°

Set - 3 pcs, serrations 1,5 x 60° / 3-teiliger Satz, Verzahnung 1,5 x 60°

Katalógové číslo: Catalogue no / Katalog Nr.	0070	0080	0090
Priemer skľúčovadla: Chuck size / Futtergrosse	170	210	254
a / b	15 / 20	20 / 25	30 / 30
L x B x H	82 x 30 x 32	102 x 35 x 40	125 x 40 x 40
Závit: Thread / Gewinde	M10	M12	M12
N	12	14	16
Euro	33,-	39,-	43,-



3-dielna sada, ozubenie 1,5 x 60°

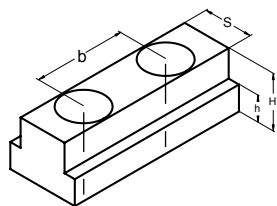
Set - 3 pcs, serrations 1,5 x 60° / 3-teiliger Satz, Verzahnung 1,5 x 60°

Katalógové číslo: Catalogue no / Katalog Nr.	0100	0110	0120	0130
Priemer skľúčovadla: Chuck size / Futtergrosse	170	210	254	305
a / b	15 / 20	20 / 25	30 / 30	39 / 30
L x B x H	82 x 30 x 32	102 x 35 x 40	125 x 40 x 40	130 x 45 x 50
Závit: Thread / Gewinde	M10	M12	M12	M16
N	12	14	16	21
Euro	32,-	38,-	42,-	51,-



DRÁŽKOVÝ KAMEŇ

T-NUTS BLOCK
NUTENSTEIN



Drážkový kameň na čeľuť

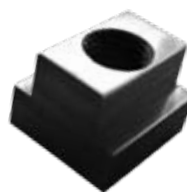
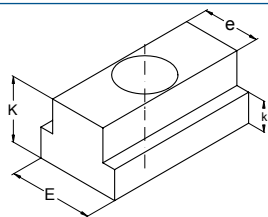
T-nuts block required per jaw / Nutenstein für Aufsatzbacken

Katalógové číslo: Catalogue no / Katalog Nr.	0200	0210	0220
Skľučovadlo Chuck / Spannfutter	170	210	254
H / h	21,7 / 7,5	21,7 / 8,5	21,7 / 8,5
b	20	25	30
S	12	14	16
Závit: Thread / Gewinde	M10	M12	M12
N	12	14	16
Euro	16,-	19,-	22,-



T - MATICA

T-NUT
MUTTER FÜR T-NUTEN



T-matica

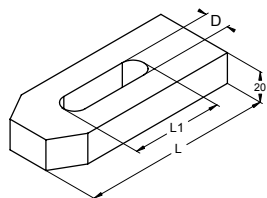
T-nut / Mutter für T-Nuten

Katalógové číslo: Catalogue no / Katalog Nr.	8200	8210	8220	8230
K / k	16 / 8	17 / 8	20 / 10	28 / 14
E / e	22 / 13,7	22 / 15	28 / 17,7	35 / 21,7
Závit: Thread / Gewinde	M12	M14	M16	M20
Euro	2,-	2,50	3,50	4,-



ÚPINKA

CLAMP
SPANNPRATZE



Vzor 1 – hrúbka 20 mm

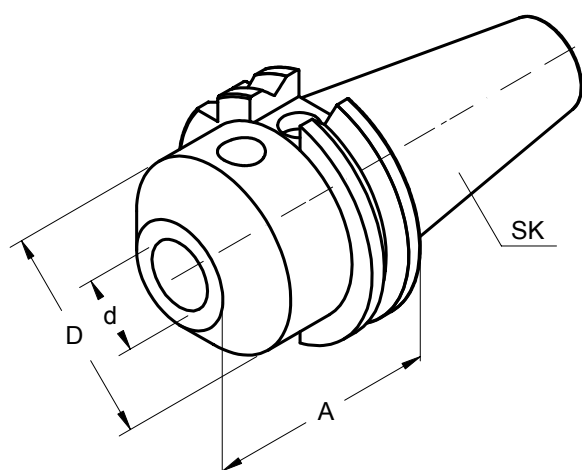
Version 1 - thickness 20 mm / Modell 1 - Dicke 20 mm

Katalógové číslo: Catalogue no / Katalog Nr.	9000	9010	9020	9030	9040	9050	9060	9070
Vzor Version / Model	1	1	1	1	2	2	2	2
L / L1	100 / 45	125 / 60	125 / 60	150 / 75	150 / 45	178 / 60	178 / 60	200 / 75
D	12	14	16	20	12	14	16	20
Euro	8,-	9,-	11,-	11,-	9,-	10,-	12,-	12,-



FRÉZOVACÍ TRN WELDON DIN 69871 AD

END MILL HOLDER WELDON DIN 69871 AD
FRÄSERAUFNAHME WELDON DIN 69871 AD



WELDON DIN 69871 AD

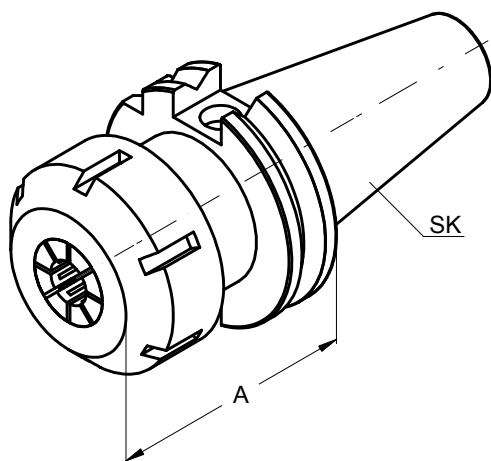
vnútorné chladenie / internal cooling / innere Kühlmittelzuführung

Katalógové číslo: Catalogue no / Katalog Nr.	0300	0310	0320	0330	0340	0350	0360	0370
Kužel: Taper / Kegel	SK 40	SK 40	SK 40	SK 40	SK 40	SK 40	SK 40	SK 40
d / D	6 / 25	8 / 28	10 / 35	12 / 42	14 / 42	16 / 48	18 / 48	20 / 48
A	50	50	50	50	50	63	63	63
Euro	40,-	37,-	37,-	37,-	37,-	37,-	37,-	37,-



FRÉZOVACÍ TRN S ER KLIŠŤINOU

END MILL HOLDER WITH ER COLLET CHUK
FRÄSERAUFNAHME MIT ER SPANNFUTTER FÜR SPANNZANGEN



ER KLIŠŤINOVÝ UPÍNAČ DIN 69871 AD

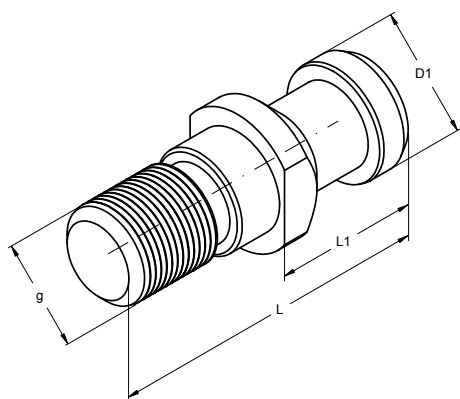
ER collet chuck DIN 69871 AD / ER spannfutter für spannzangen DIN 69871 AD

Katalógové číslo: Catalogue no / Katalog Nr.	0380	0390	0400
Kužel: Taper / Kegel	SK 40	SK 40	SK 40
ER klieština: ER collet / ER Spannzange	ER 25	ER 32	ER 40
Rozsah klieštiny: Collet range	2 - 16	2 - 20	3 - 26
A	60	70	80
Euro	43,-	45,-	48,-



UPÍNACÍ ČAP DIN 69872

PULL STUD DIN 69872
ANZUGSBOLZEN DIN 69872



Upínacia skrutka

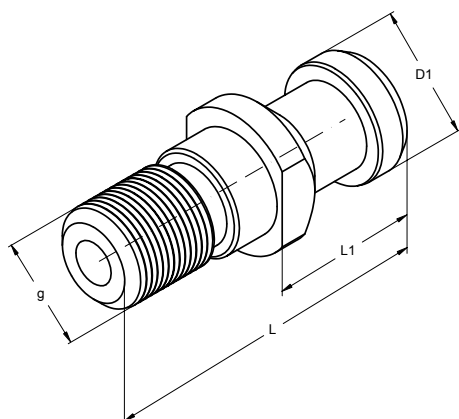
Pull stud / Anzugsbolzen

Katalógové číslo: Catalogue no / Katalog Nr.	0600	0610	0620
Typ: Type / Type	1	1	1
D1	13	19	28
L1 / L	24 / 44	26 / 54	34 / 74
g	M12	M16	M24
Euro	6,-	6,-	7,-



UPÍNACÍ ČAP DIN 69872 S OTVOROM

PULL STUD DIN 69872 WITH SLOT
ANZUGSBOLZEN DIN 69872 MIT BOHRUNG



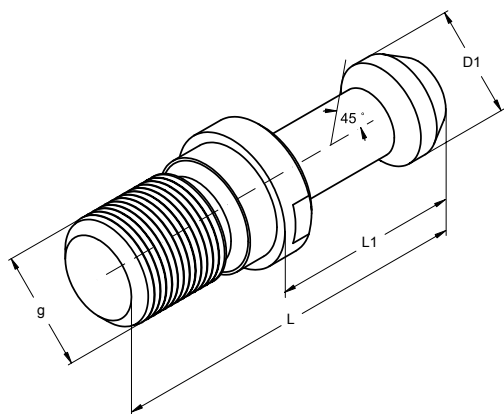
Upínacia skrutka so stredovým otvorom

Pull studs with a centre slot / Anzugsbolzen mit Durchgangsbohrung

Katalógové číslo: Catalogue no / Katalog Nr.	0630	0640
Typ: Type / Type	2	2
Stredový otvor Centre slot / Durchgangsbohrung	7	11,5
D1	19	28
L1 / L	26 / 54	34 / 74
g	M16	M24
Euro	7,-	9,-

UPÍNACÍ ČAP MAS 403 BT

PULL STUD MAS 403 BT
ANZUGSBOLZEN MAS 403 BT

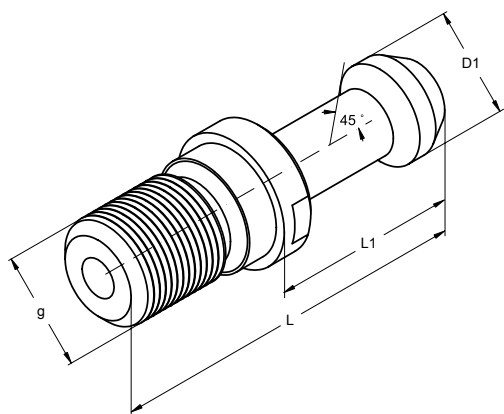


Upínacia skrutka 45°
Pull stud 45° / Anzugsbolzen 45°

Katalógové číslo: Catalogue no / Katalog Nr.	0730	0740	0750
Typ: Type / Type	3	3	3
D1	11	15	23
L1 / L	23 / 43	35 / 60	45 / 85
g	M12	M16	M24
Euro	6,-	6,-	7,-

UPÍNACÍ ČAP MAS 403 BT S OTVOROM

PULL STUD MAS 403 BT WITH SLOT
ANZUGSBOLZEN MAS 403 BT MIT BOHRUNG



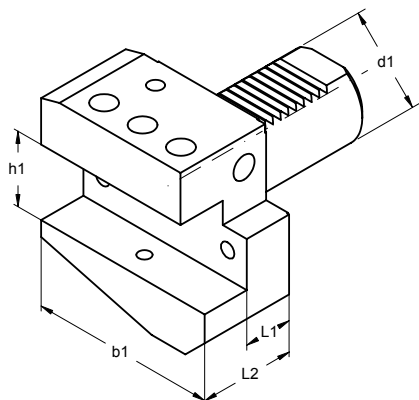
Upínacia skrutka 45° so stredovým otvorom
Pull studs 45° with a centre slot / Anzugsbolzen 45° mit Durchgangsbohrung

Katalógové číslo: Catalogue no / Katalog Nr.	0800	0810
Typ: Type / Type	4	4
D1	15	23
L1 / L	35 / 60	45 / 80
g	M16	M24
Euro	7,-	8,-



VDI SÚSTRUŽNÍCKY DRŽIAK B1 - PRAVÝ

VDI RADIAL TOOLHOLDER FORM B1-RIGHT
VDI RADIAL-WERKZEUGHALTER FORM B1-RECHTS



Sústružnícky držiak B1-pravý

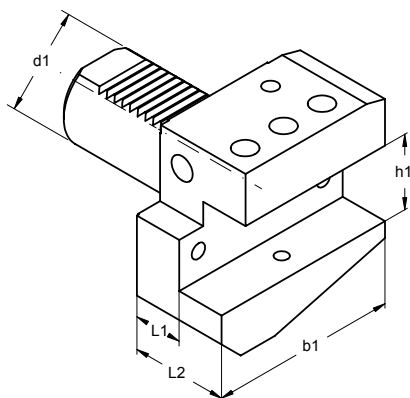
Radial toolholder B1-right / Radial Werkzeughalter B1-rechts

Katalógové číslo: Catalogue no / Katalog Nr.	2000	2010
Typ: Type / Type	VDI 30	VDI 40
d1	30	40
h1	20	25
L1	22	22
L2	40	44
b1	70	85
Euro	54,-	63,-



VDI SÚSTRUŽNÍCKY DRŽIAK B2 - ĽAVÝ

VDI RADIAL TOOLHOLDER FORM B2-LEFT
VDI RADIAL-WERKZEUGHALTER FORM B2-LINKS



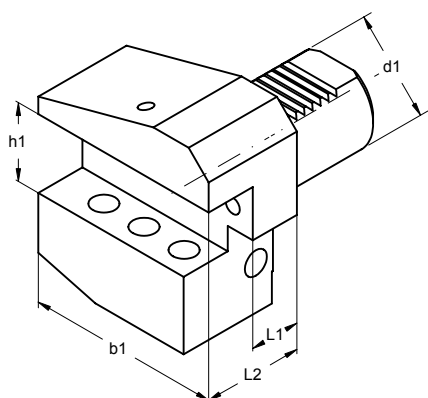
Sústružnícky držiak B2-ľavý

Radial toolholder B2-left / Radial-Werkzeughalter B2-links

Katalógové číslo: Catalogue no / Katalog Nr.	2020	2030
Typ: Type / Type	VDI 30	VDI 40
d1	30	40
h1	20	25
L1	22	22
L2	40	44
b1	70	85
Euro	54,-	63,-

VDI SÚSTRUŽNÍCKY DRŽIAK B3 - PRAVÝ

VDI RADIAL TOOLHOLDER FORM B3-RIGHT
VDI RADIAL-WERKZEUGHALTER FORM B3-RECHTS



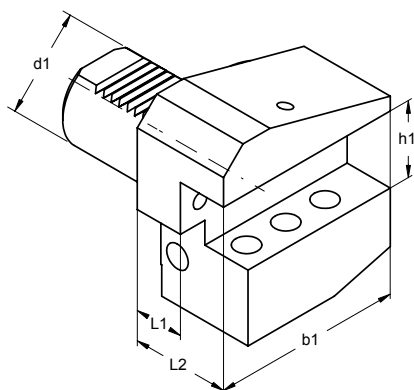
Sústružnícky držiak B3-pravý

Radial toolholder B3-right / Radial Werkzeughalter B3-rechts

Katalógové číslo: Catalogue no / Katalog Nr.	2040	2050
Typ: Type / Type	VDI 30	VDI 40
d1	30	40
h1	20	25
L1	22	22
L2	40	44
b1	70	85
Euro	58,-	66,-

VDI SÚSTRUŽNÍCKY DRŽIAK B4 - ĽAVÝ

VDI RADIAL TOOLHOLDER FORM B4-LEFT
VDI RADIAL-WERKZEUGHALTER FORM B4-LINKS



Sústružnícky držiak B4-ľavý

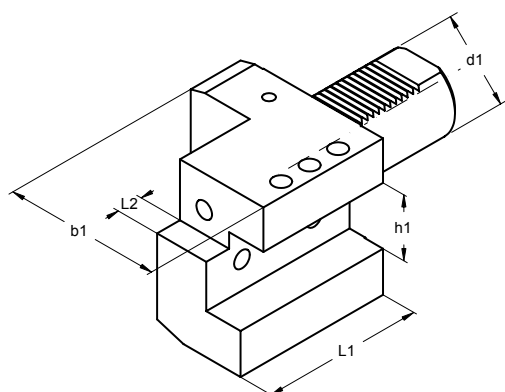
Radial toolholder B4-left / Radial-Werkzeughalter B4-links

Katalógové číslo: Catalogue no / Katalog Nr.	2060	2070
Typ: Type / Type	VDI 30	VDI 40
d1	30	40
h1	20	25
L1	22	22
L2	40	44
b1	70	85
Euro	58,-	66,-



VDI SÚSTRUŽNÍCKY DRŽIAK C1 - PRAVÝ

VDI RADIAL TOOLHOLDER FORM C1-RIGHT
VDI RADIAL-WERKZEUGHALTER FORM C1-RECHTS



Sústružnícky držiak C1-pravý

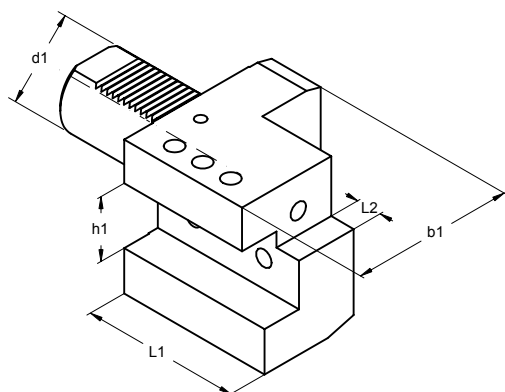
Radial toolholder C1-right / Radial Werkzeughalter C1-rechts

Katalógové číslo: Catalogue no / Katalog Nr.	2080	2090
Typ: Type / Type	VDI 30	VDI 40
d1	30	40
h1	20	25
L1	70	85
L2	10	12,5
b1	70	85
Euro	73,-	93,-



VDI SÚSTRUŽNÍCKY DRŽIAK C2 - ĽAVÝ

VDI RADIAL TOOLHOLDER FORM C2-LEFT
VDI RADIAL-WERKZEUGHALTER FORM C2-LINKS



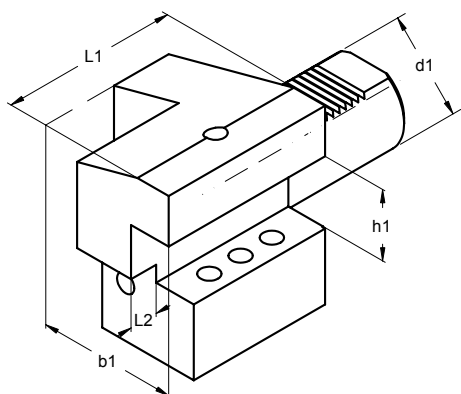
Sústružnícky držiak C2-ľavý

Radial toolholder C2-left / Radial Werkzeughalter C2-links

Katalógové číslo: Catalogue no / Katalog Nr.	2100	2110
Typ: Type / Type	VDI 30	VDI 40
d1	30	40
h1	20	25
L1	70	85
L2	10	12,5
b1	70	85
Euro	73,-	93,-

VDI SÚSTRUŽNÍCKY DRŽIAK C3 - PRAVÝ

VDI RADIAL TOOLHOLDER FORM C3-RIGHT
VDI RADIAL-WERKZEUGHALTER FORM C3-RECHTS



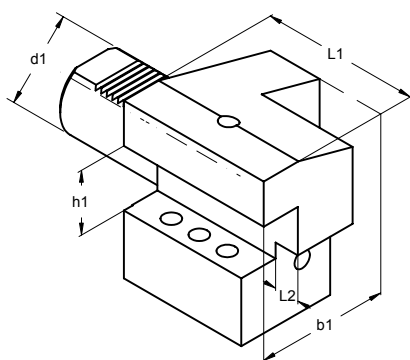
Sústružnícky držiak C3-pravý

Radial toolholder C3-right / Radial Werkzeughalter C3-rechts

Katalógové číslo: Catalogue no / Katalog Nr.	2120	2130
Typ: Type / Type	VDI 30	VDI 40
d1	30	40
h1	20	25
L1	70	85
L2	10	12,5
b1	70	85
Euro	73,-	93,-

VDI SÚSTRUŽNÍCKY DRŽIAK C4 - ĽAVÝ

VDI RADIAL TOOLHOLDER FORM C4-LEFT
VDI RADIAL-WERKZEUGHALTER FORM C4-LINKS



Sústružnícky držiak C4-ľavý

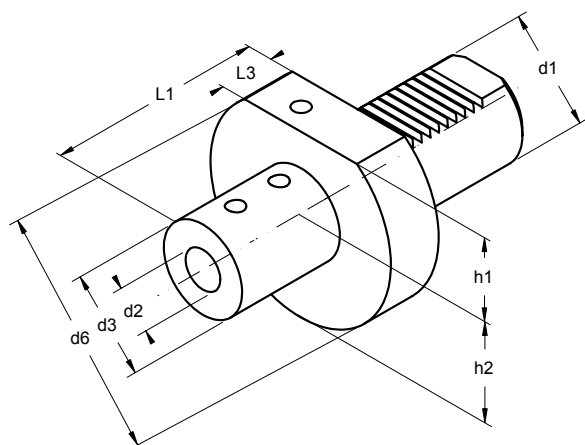
Radial toolholder C4-left / Radial Werkzeughalter C4-links

Katalógové číslo: Catalogue no / Katalog Nr.	2140	2150
Typ: Type / Type	VDI 30	VDI 40
d1	30	40
h1	20	25
L1	70	85
L2	10	12,5
b1	70	85
Euro	73,-	93,-



VDI SÚSTRUŽNÍCKY DRŽIAK E1 (WELDON) s vnútorným chladením

VDI BORING BAR HOLDER FORM E1 (WELDON) with internal cooling supply
 VDI BOHRERHALTER FÜR WENDEPLATTENBOHRER FORM E1 mit innerer Kühlmittelzufuhr



Sústružnícky držiak E1

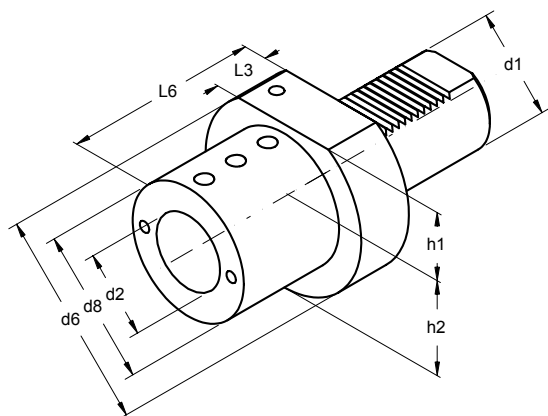
Boring bar holder E1 / Bohrerhalter E1

Katalógové číslo: Catalogue no / Katalog Nr.	2220	2230	2240	2250	2260	2270	2280	2290	2300	2310
Typ: Type / Type	VDI 30	VDI 30	VDI 30	VDI 30	VDI 30	VDI 40	VDI 40	VDI 40	VDI 40	VDI 40
d1	30	30	30	30	30	40	40	40	40	40
d2	16	20	25	32	40	16	20	25	32	40
d3	36	40	45	52	60	36	40	45	52	65
d6	68	68	68	68	68	83	83	83	83	83
h1	28	28	28	28	28	32,5	32,5	32,5	32,5	32,5
h2	30	30	30	30	30					
L1	64	67	71	75	95	64	67	75	75	90
L3	22	22	22	22	22	22	22	22	22	22
Euro	63,-	63,-	63,-	63,-	63,-	66,-	66,-	66,-	66,-	66,-



VDI SÚSTRUŽNÍCKY DRŽIAK E2 (WELDON)

VDI BORING BAR HOLDER FORM E2 (WELDON)
VDI BOHRERHALTER FORM E2



Sústružnícky držiak E2

Boring bar holder E2 / Bohrerhalter E2

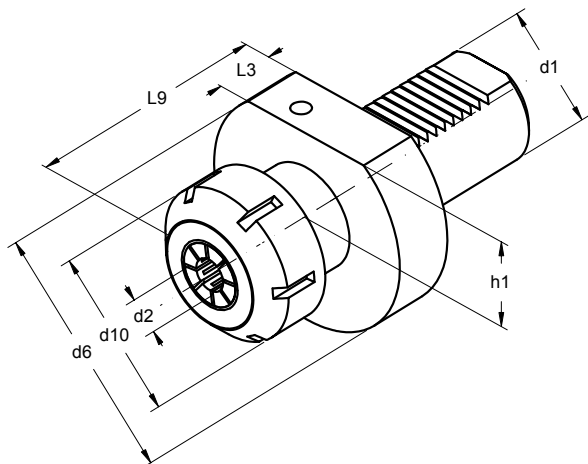
Katalógové číslo: Catalogue no / Katalog Nr.	2400	2410	2420	2430	2440	2450	2460	2470	2480	2490	2500	2510	2520	2530	2540
Typ: Type / Type	VDI 30	VDI 30	VDI 30	VDI 30	VDI 30	VDI 30	VDI 30	VDI 40	VDI 40	VDI 40	VDI 40	VDI 40	VDI 40	VDI 40	VDI 40
d1	30	30	30	30	30	30	30	40	40	40	40	40	40	40	40
d2	08	10	12	16	20	25	32	08	10	12	16	20	25	32	40
d6	68	68	68	68	68	68	68	83	83	83	83	83	83	83	83
d8	55	55	55	55	55	55	55	55	55	55	55	55	55	83	83
h1	28	28	28	28	28	28	28	32,5	32,5	32,5	32,5	32,5	32,5	32,5	32,5
h2	30	30	30	30	30	30	30								
L3	22	22	22	22	22	22	22	22	22	22	22	22	22	22	22
L6	60	60	60	60	60	60	75	75	75	75	75	75	75	75	75
Euro	60,-	60,-	60,-	60,-	60,-	60,-	60,-	63,-	63,-	63,-	63,-	63,-	63,-	63,-	63,-



VDI SÚSTRUŽNÍCKY DRŽIAK E4 (s ER klieštinou)

VDI COLLET HOLDER FORM E4 (for ER collets)

VDI SPANZANGENHALTER FORM E4 (für ER Spannzangen)



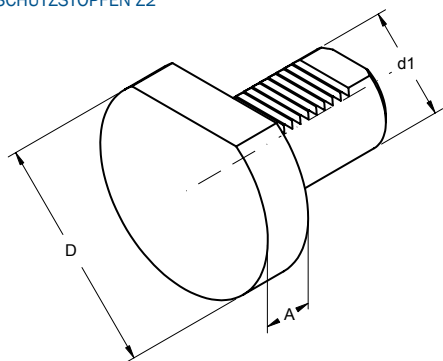
Sústružnícky držiak E4

Boring bar holder E4 / Bohrerhalter E4

Katalógové číslo: Catalogue no / Katalog Nr.	2160	2170	2180	2190	2200	2210
Typ: Type / Type	VDI 30	VDI 30	VDI 30	VDI 40	VDI 40	VDI 40
Klieština: Collet / Spannzange	ER 25	ER 32	ER 40	ER 25	ER 32	ER 40
d1	30	30	30	40	40	40
d2	2 - 16	2 - 20	2 - 26	2 - 16	2 - 20	2 - 26
d6	68	68	68	83	83	83
d10	42	50	63	52	50	63
h1	28	28	28	32,5	32,5	32,5
L3	22	22	22	22	22	22
L9	57	75	75	75	75	75
Euro	79,-	79,-	79,-	82,-	82,-	82,-

KRYCIA ZÁTKA Z2

PROTECTIVE PLUG Z2
SCHUTZSTOPFEN Z2



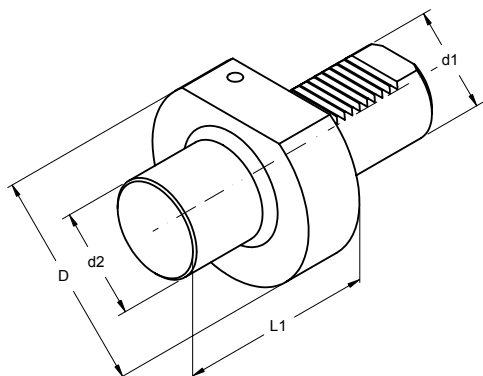
Krycia zátka Z2

Protective plug Z2 / Schutzstopfen Z2

Katalógové číslo: Catalogue no / Katalog Nr.	3000	3010
Typ: Type / Type	VDI 30	VDI 40
d1	30	40
A	20	20
D	68	83
Hrúbka: Size	20	20
Euro	9,-	9,-

VDI PEVNÝ DORAZ

VDI STOP BAR
VDI WEKSTOFFANSCHLAG



VDI Pevný doraz

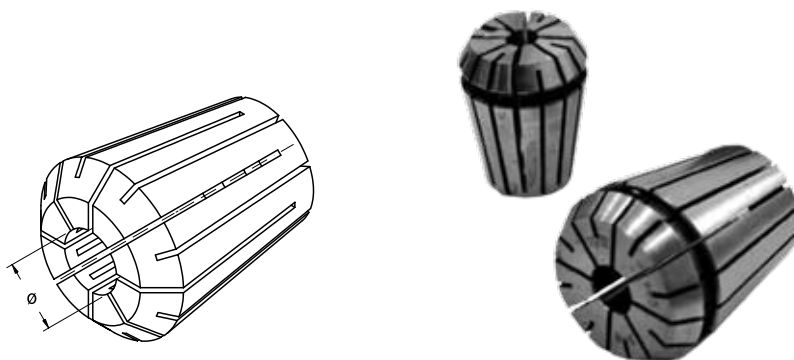
VDI Stop bar / VDI Wekstoffanschlag

Katalógové číslo: Catalogue no / Katalog Nr.	3100	3110
Typ: Type / Type	VDI 30	VDI 40
d1	30	40
d2	42	42
D	68	83
h1	28	32,5
L1	62	62
Euro	55,-	57,-



ER KLIŠTINY

ER COLLETS
ER SPANNZANGEN



Jednotlivo

Apiece/ Einzellieferung

Katalógové číslo: Catalogue no / Katalog Nr.	ER 16 - ø	ER 25 - ø	ER 32 - ø	ER 40 - ø
ø	2 - 10	3 - 16	3 - 20	4 - 26
Euro	9,-	10,-	11,-	13,-



SADA ER KLIŠTIN

ER COLLET SET
ER-SPANNZANGENSATZ



Sada ER klieštín

ER collet set / ER-Spannzangensatz

Katalógové číslo: Catalogue no / Katalog Nr.	ER 16 - S	ER 25 - S	ER 32 - S	ER 40 - S
Obsah sady Set includes / Satzgehalt	1-2-3-4-5-6-7-8-9-10	2-3-4-5-6-7-8-9-11- 12-13-14-15-16	3-4-5-6-7-8-9-11-12-13-14-15- 17-17-18-19-20	4-5-6-7-8-9-11-12-13-14-15-17- 17-18-19-20-21-22-23-24-25-26
ks: pcs / Stk	10	15	18	23
Euro	95,-	154,-	198,-	299,-



KONTRA KLÚČ NA ER KLIŠŤINU

WRENCH FOR ER NUT
 SPANNSCHLÜSSEL FÜR ER SPANNMUTTER



Uťahovací kľúč hákový na klieštinu

Wrench / Hakenschlüssel

Katalógové číslo: Catalogue no / Katalog Nr.	0900	0910
Typ: Type / Type	OZ 25	OZ 32
Euro	10,-	11,-



KLÚČ NA ER KLIŠŤINU

WRENCH FOR ER NUT
 SPANNSCHLÜSSEL FÜR ER SPANNMUTTER



ER uťahovací kľúč

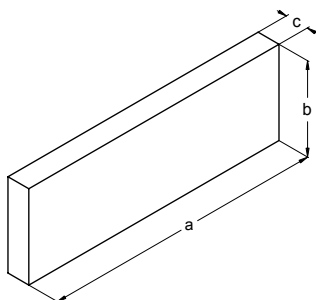
ER wrench / ER Spannschlüssel

Katalógové číslo: Catalogue no / Katalog Nr.	0920	0930	0940
Typ: Type / Type	ER 25	ER 32	ER 40
Euro	13,-	17,-	24,-



ROVNOBEŽNÉ PODLOŽKY

PARALELL BLOCKS
PARALLELE UNTERLAGEN



Rovnožežné podložky c = 10 mm

Paralell blocks C=10 mm / Parallele Unterlagen C=10 mm

Katalógové číslo: Catalogue no / Katalog Nr.	5000	5010	5020	5030	5040	5050	5060	5070	5080	5090	5100	5110
a x b	125 x 14	125 x 16	125 x 18	125 x 20	125 x 22	125 x 24	125 x 26	125 x 28	125 x 30	125 x 32	125 x 35	125 x 40
Euro (1pár)	20,-	20,-	20,-	20,-	20,-	20,-	20,-	20,-	20,-	20,-	20,-	20,-

Rovnožežné podložky c = 10 mm

Paralell blocks C=10 mm / Parallele Unterlagen C=10 mm

Katalógové číslo: Catalogue no / Katalog Nr.	5200	5210	5220	5230	5240	5250	5260	5270	5280	5290	5300	5310
a x b	150 x 14	150 x 16	150 x 18	150 x 20	150 x 22	150 x 24	150 x 26	150 x 28	150 x 30	150 x 32	150 x 35	150 x 40
Euro (1pár)	25,-	25,-	25,-	25,-	25,-	25,-	25,-	25,-	25,-	25,-	25,-	25,-



SADA ROVNOBEŽNÝCH PODLOŽIEK

SET OF PARALELL BLOCK
PARALLELE UNTERLAGEN-SATZ



12-párov

12 pairs / 12 Paar, 125 mm x C=10 mm

Katalógové číslo: Catalogue no / Katalog Nr.	6000
B	14,16,18,20,22,24,26,28,30,32,35,40
Euro	230,-

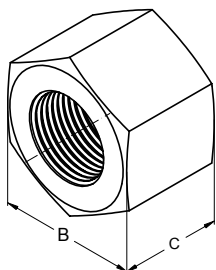
12-párov

12 pairs / 12 Paar, 150 mm x C=10 mm

Katalógové číslo: Catalogue no / Katalog Nr.	6010
B	14,16,18,20,22,24,26,28,30,32,35,40
Euro	280,-

MATICA

NUT
MUTTER



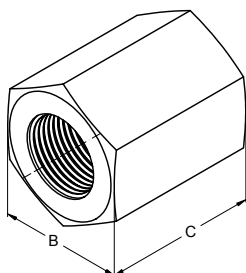
Matica

Nut / Mutter

Katalógové číslo: Catalogue no / Katalog Nr.	7600	7610	7620	7630
B	21	22	24	30
C	16	18	18	20
Závit: Thread / Gewinde	M12	M14	M16	M20
Euro	1,-	1,50	1,50	2,-

MATICA VYSOKÁ

HIGH NUT
HOHE MUTTER



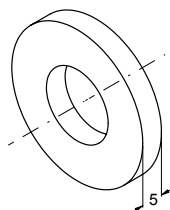
Matica vysoká

High nut / Hohe Mutter

Katalógové číslo: Catalogue no / Katalog Nr.	7700	7710	7720	7730
B	21	22	24	30
C	25	30	30	40
Závit: Thread / Gewinde	M12	M14	M16	M20
Euro	3,-	3,50	4,-	4,-

PODLOŽKA POD MATICU

WASHER
SCHEIBE



Podložka - hrúbka 5 mm

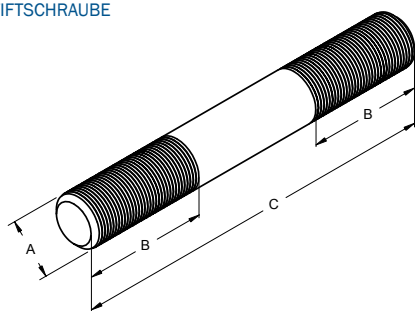
Washer - thickness 5 mm / Scheibe - Dicke 5 mm

Katalógové číslo: Catalogue no / Katalog Nr.	8000	8010	8020	8030
Pre závit: For thread / für Gewinde	M12	M14	M16	M20
Euro	1,-	1,50	2,-	2,-



ZÁVRTNÁ SKRUTKA

STUD
STIFTSCHRAUBE



Závrtná skrutka
Stud / Stiftschraube

Katalógové číslo: Catalogue no / Katalog Nr.	7000	7010	7020	7030	7040	7050
C / B	75 / 25	100 / 30	125 / 35	150 / 45	175 / 50	200 / 60
Závit: A Thread / Gewinde	M12	M12	M12	M12	M12	M12
Euro	2,50	2,50	3,-	3,50	4,-	4,-
Katalógové číslo: Catalogue no / Katalog Nr.	7100	7110	7120	7130	7140	7150
C / B	75 / 30	100 / 30	125 / 40	150 / 50	175 / 55	200 / 65
Závit: A Thread / Gewinde	M14	M14	M14	M14	M14	M14
Euro	3,-	3,-	3,50	4,50	4,50	5,-
Katalógové číslo: Catalogue no / Katalog Nr.	7200	7210	7220	7230	7240	7250
C / B	75 / 30	100 / 35	125 / 40	150 / 50	175 / 55	200 / 65
Závit: A Thread / Gewinde	M16	M16	M16	M16	M16	M16
Euro	4,-	4,50	4,50	5,-	5,50	6,-
Katalógové číslo: Catalogue no / Katalog Nr.	7300	7310	7320	7330	7340	7350
C / B	75 / 35	100 / 40	150 / 50	200 / 65	250 / 75	300 / 100
Závit: A Thread / Gewinde	M20	M20	M20	M20	M20	M20
Euro	6,-	6,50	8,-	10,-	13,-	15,-



VŠEOBECNÉ OBCHODNÉ PODMIENKY BOST SK, a.s.

Tieto Všeobecné obchodné podmienky BOST SK, a.s., Súvoz 1/1594, 911 01 Trenčín určujú hlavné zásady a princípy obchodných vzťahov dodávateľa BOST SK, a.s. so svojimi odberateľmi. Všetky ustanovenia tu uvedené sú platné pokiaľ nie je písomnou zmluvnou formou s odberateľom explicitne uvedené inak.

1. Ponuka a realizácia zmluvy

Podkladom pre realizáciu ponuky a zmluvy je aktuálne vydanie katalógu v tlačenej alebo elektronickej forme. Vyhradzujeme si právo nahrádzať a upravovať výrobky uvedené v katalógu a upravovať ich vlastnosti, ceny a ostatné podmienky i počas doby platnosti katalógu.

2. Objednávania

Dodávateľ reaguje na objednávky prijaté výhradne písomnou formou (pošta, fax, mail).

3. Ceny

Všetky ceny sú uvádzané v mene EUR, bez DPH, balenia, dopravy a poistenia. Pokiaľ nie je stanovené inak platia ceny v deň objednania tovaru podľa aktuálneho cenníka.

4. Dodací termín

Objednávky sú vybavované obratom podľa aktuálneho stavu na sklade ale bez záruky. Dohodnuté dodacie termíny začínajú plynúť dňom prevzatia objednávky.

5. Dodacie podmienky

Pokiaľ nie je dohodnuté inak platí dodacia podmienka EXW Trenčín podľa INCOTERMS 2000. Spôsob expedície a dopravný prostriedok volí dodávateľ podľa svojho uváženia. Podľa želania zákazníka môže dodávateľ na náklady odberateľa uzatvoriť aj dopravné poistenie zásielky.

6. Platobné podmienky

Kupujúci sa zaväzuje zaplatiť tovar pred dodávkou prostredníctvom platobného príkazu pokiaľ nie je dohodnuté písomnou formou inak (hotovosť, dobierka, platba po dodaní atď.).

7. Výhrada vlastníckeho práva

Dodávateľ si vyhradzuje vlastnícke právo ku tovaru až do úplného zaplatenia. Do doby prechodu vlastníckych

práv odberateľ povinný produkty na vlastné náklady bezpečne uschovať a označiť ho tak, aby bol za každých okolností identifikovateľný ako produkt dodávateľa.

8. Záruka a reklamácia

Záručná doba sa riadi príslušnými ustanoveniami Obchodného zákonníka Slovenskej republiky. Dodávateľ poskytuje záruku kvality na 12 mesiacov od dodania. Záruka sa nevzťahuje na poruchy zapríčinené mechanicky, nekvalifikovanou obsluhou alebo pri inom porušení záručných podmienok zo strany odberateľa. Pri uplatnení reklamácie je odberateľ povinný doručiť reklamovaný produkt na vlastné náklady k dodávateľovi mechanicky nepoškodený. Všetky reklamačné vady musia byť vytknuté písomne, faxom alebo e-mailom na riadne vyplnenom reklamačnom liste.



GENERAL BUSINESS CONDITIONS BOST SK, a.s.

These General Business Conditions of BOST SK, a.s., Súvoz 1/1594, 911 01 Trenčín determine the main principles of business relation between BOST SK, a.s. and its Customers. All of these provisions listed herein, are applicable, unless agreed otherwise. All additional agreements must be explicitly documented in written form.

1. Offer and entering into a contract

The basis of our delivery contracts is the latest edition of our catalogue in printed or electronic form. We reserve the right to replace or change the product listed in catalogue, as well as modify their properties, prices and other conditions even though during the period of catalogue validity.

2. Ordering

The supplier commences action after receiving the written (exclusively) form of order (post, mail, and fax).

3. Price

All prices are quoted in EUR currency. The price does not include VAT, packing, freight and insurance. Unless agreed otherwise, our list prices apply on the day of ordering.

4. Delivery

The orders are executed by return according to the actual state of stock but without guarantee. Agreed delays on the day we accept the order.

5. Terms of delivery

If agreed otherwise, terms of delivery is applicable according to EXW Trenčín contained in INCOTERMS 2000. The way of shipping and transport means depends on supplier's decision. On request the Buyer, the Supplier can underwrite the freight at the Buyer's expense.

6. Payment

The Buyer is obliged to pay for the goods before goods delivery by means of bank draft, unless by written form agreed otherwise (cash, delivery cash, etc.).

7. Title to Goods

Title to the goods will only pass to the Buyer after all outstanding amount had been paid in full. Until full payment the Buyer will hold the goods as bailee only. The Buyer is obliged to store the goods safely and must not obscure the good's identity.

8. Warranty

Warranty follows instructions of Commercial Code of Slovak Republic. The Supplier provides the 12 months of quality guarantee. The warranty period starts at delivery date. The warranty excludes the failure caused by mechanical impact, unqualified operation, or other infringements of warranty conditions by Buyer. When lodging a claim, the buyer is obliged to deliver the product being reclaimed to Supplier at own expense. The product must not be mechanically damaged. All of the claims must be submitted in written form, by fax or by email, using the claim blank.



ALLGEMEINE GESCHÄFTSBEDINGUNGEN BOST SK, a.s.

Diese Verkaufsbedingungen BOST SK, a.s., Súvoz 1/1594, 911 01 Trenčín stellen die Grundsätze und Prinzipie der Geschäftsbeziehungen mit seinen Abnehmer. Alle hier angeführte Verordnungen gelten wenn ist in dem Vertrag mit den Abnehmer explizit anders nicht angeführt.

1. Angebot und Vertragsrealisierung

Grundlage unserer Realisierung des Angebots und des Vertrags ist gültiger Katalog in druck- oder elektronischer Form. Wir behalten uns die Berechtigung zu ersetzen und revidieren die Produkte im Katalog angeführte vor, einschließlich die Eigenschaft-, Preis- und anderen Bedingungenregelung auch während der Zeit der Katalogwirkung.

2. Bestellen

Lieferant wird nur auf die Bestellungen ausschließlich angenommen mit schriftliche Form (Post, Fax, Mail) reagiert.

3. Preise

Alle Preise verstehen sich in EUR, ausschließlich Umsatzsteuer, Packung, Transport und Versicherung. Soweit

nicht abweichend vereinbart, gelten die Listenpreise am Tag der Warebestellung nach aktueller Preisliste.

4. Liefertermine

Die Bestellungen sind nach dem aktuell Lagerzustand emgehend erledigt. Aber ohne Gewähr. Vereinbarte Lieferfristen beginnen mit dem Tag unserer Bestellungssannahme.

5. Lieferbedingungen

Soweit nicht abweichend angeführt, gilt Lieferbedingung EXW Trenčín gemäß INCOTERMS 2000. Die Verkehrsart wählt Lieferant nach seiner Erwägung. Nach dem Käuferwunsch kann Lieferant auf Kosten des Käufers auch die Transportversicherung schließen.

6. Zahlungsbedingungen

Soweit nicht abweichend vereinbart (Barvorrat, Nachnahme, c.o.d. usw.), Käufer sich verpflichtet, die Handelsware vor der Lieferung mittels des Zahlungsauftrags bezahlen.

7. Eigentumsvorbehalt

Lieferant behält sich vor, das Eigentumsrecht zu der

Ware bis zur vollständigen Bezahlung. Bis Zeit des Eigentumsübergang soll der Abnehmer die Pflicht auf die Selbstkosten alle Produkte sicher auslagern und bezeichnen sie so, tak, aby bol za každých okolností identifikovateľný ako produkt dodávateľa.

8. Gewährleistung und Reklamation

Gewährfrist folgt aus der Verordnung des Handelsgesetzbuch Slowakische republik. Gewährleistung beträgt 12 Monate von Auslieferung. Gewährleistung gilt nicht bei mechanischem Schaden, mit ungelernter Arbeiter oder bei anderer Verletzung der Gewährbedingungen abnehmerseite. Bei der Reklamationausübung sich Abnehmer verpflichtet, beanstandetes mechanisch unbeschädigt Produkt auf Selbstkosten zum Lieferant zustellen. Alle Mängel müssen schriftlich, per Fax oder durch Mail im ordentlich ausgefüllte Reklamationsblatt angegeben sein.



BOST SK, a.s.
Súvoz 1/1594
911 01 Trenčín
Slovak republic

tel.: +421 32 74 17 301
fax: +421 32 74 17 303
e-mail: bost@bost.sk
www.bost.sk